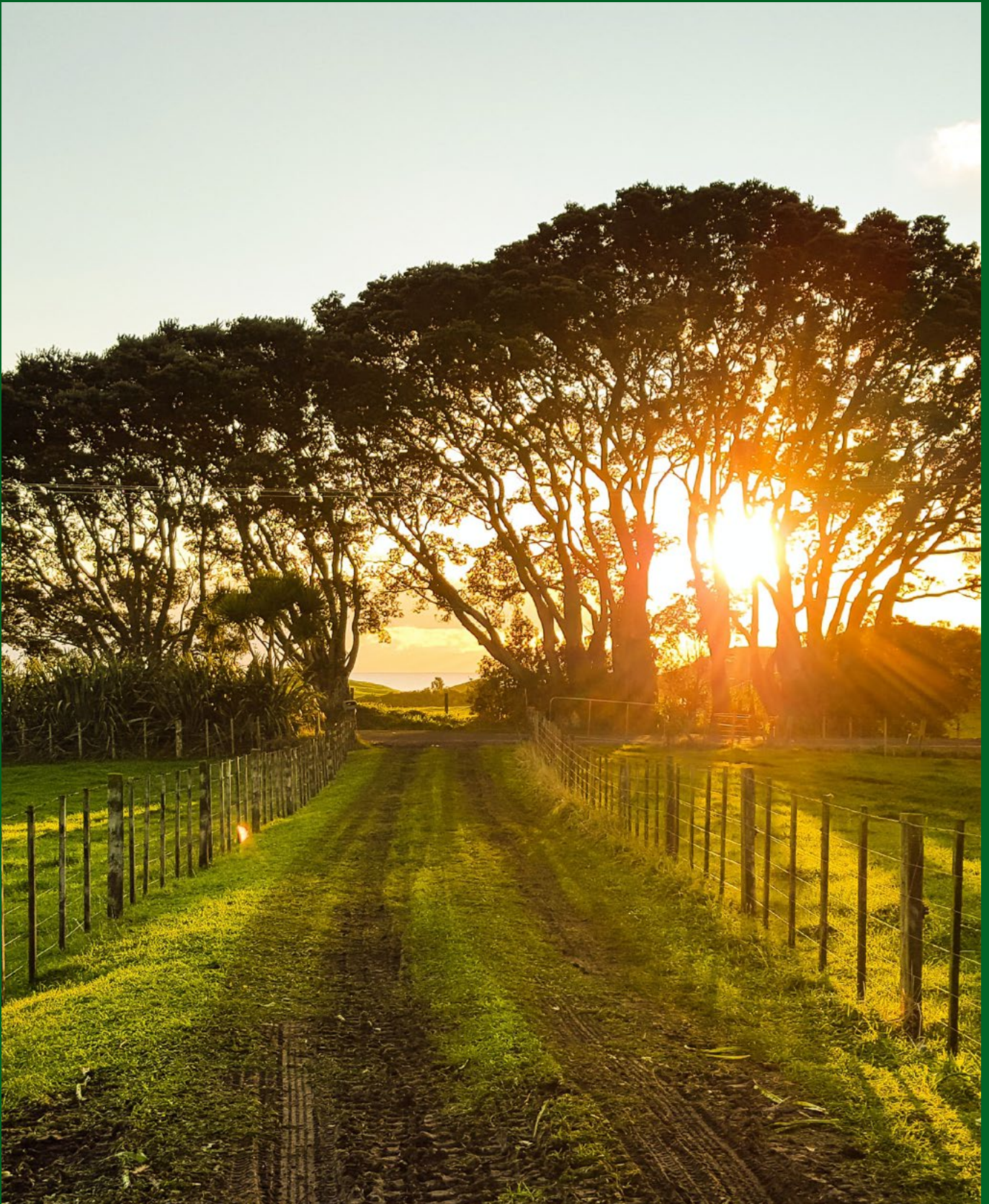


# Green Building

Ökologisches Bauen weiter gedacht



# Green Building

Inhalt

Mit Produkten von bito

Das unterschätzte Risiko

Deutschlands erstes zertifiziertes  
Innenbeschichtungssystem

Auf grünen Sohlen läuft sichs besser



# Nachhaltig Wohnen

Mit Produkten von bito

Nachhaltigkeit ist ein Leitbild für unsere Zukunft. Mit klaren Zielen und Maßnahmen verbessern wir die Lebensqualität beim Bauen und in unseren Wohnräumen. Wir leisten auch künftig mit Innovationen und Beharrlichkeit einen Beitrag zur Nachhaltigkeit unserer Produkte. Letztlich kommt es darauf an, dass Wirtschaft und Gesellschaft gemeinsam Lösungen entwickeln und anwenden.

Zwei der wichtigsten Prüffaktoren für unsere Produkte sind die Natur und die Gesundheit, womit der ökologische und der nachhaltige Aspekt verknüpft wären. Dafür haben wir einige unserer Produkte aus unserem Innenwandssystem – bestehend aus Grundierung, Spachtelmasse und Farbe – nach »Cradle to Cradle« zertifiziert. Unsere LVT-Designböden aus der Kollektion Look | Trend sowie unsere Teppich-Kollektion bitotex Glamour erhielten allesamt sowohl die eurofins Gold als auch die ProfiCert Zertifizierung. Die Linoleumkollektion bito Green Living ist sogar mit 6 unterschiedlichen Öko-Siegeln ausgezeichnet worden. Die meisten der genannten Produkte wurden zusätzlich vom DGNB in der höchsten Qualitätsstufe, der »Quali 4«, eingestuft. Mehr – und vor allem besser – kann man derzeit nicht prüfen lassen.

Unsere als nachhaltig und gesund zertifizierten Produkte entsprechen den höchsten Anforderungen Europas. Durch die Prüfung von gesundheitlichen und ökonomischen Aspekten wird eine bessere Innenraumluftqualität befördert.



# Emissionen in Innenräumen

## Das unterschätzte Risiko

Als langjähriger Partner der Bau- und Wohnbranche wissen wir, dass die Nutzer von Wohn- und Arbeitsräumen immer gesundheitsbewusster und sensibler werden und dass besonders öffentliche Ausschreibungen auf die Umweltverträglichkeit der zu verarbeitenden Materialien achten.

Deshalb ist es gerade im Innenbereich unabdingbar auf gesunde Produkte zu setzen, die frei von schädlichen Substanzen sind. So haben wir als erster deutscher Hersteller der Branche ein gesamtes Innenwandssystem nach dem Cradle to Cradle Certified™ Produktstandard zertifizieren lassen. Die Produkte wurden mit dem Silber-Status des Zertifikats ausgezeichnet. Des Weiteren verfügen viele bito Produkte über das Umweltzeichen Blauer Engel. Dieser garantiert, dass zertifizierte Produkte hohe Ansprüche an Umwelt-, Gesundheits- und Gebrauchseigenschaften erfüllen. Unsere Bodenbeläge sind vielfach mit dem Eurofins Gold Zertifikat ausgezeichnet. Die Materialgesundheit unserer Produkte minimiert schädliche Emissionen, sorgt für hohe Qualität der Innenraumluft und fördert unser Wohlbefinden.



## Lebensräume



Hier schlafen und arbeiten wir, gehen zur Schule oder in den Kindergarten, besuchen die Bücherei oder treiben Sport. Daher spielt die Luftqualität dieser Innenräume für unser Wohlbefinden und auch für unsere Gesundheit eine erhebliche Rolle.

## Einflüsse auf die Qualität der Innenraumluft

### 1. Raumbeschaffenheit

Verkleidung von Decken und Wänden

Einrichtungsgegenstände

Anstriche oder Tapeten

Versteckte Klebstoffe

Bodenbeläge

### 2. Eigenes Verhalten

z. B. Kochen, Waschen, Rauchen, Lüften, bestimmte Reinigungsmittel, etc.



### 3. Bau- und Dämmmaterialien

## Ursachen mangelnder Raumluftqualität



### BAUBEDINGTE QUELLEN

Spanplatten, Holzwerkstoffe, Lacke und Farben, Parkettversiegelungen, Dispersionskleber

PVC-Produkte, Kunststoffe, Holzschutzmittel, Wandfarben und Lacke, Teppiche, Parkettkleber, Versiegelungen

Wärme-, Kälte-, Schall- und Brandschutzmaterialien, Rückenbeschichtungen älterer Bodenbeläge



### SCHADSTOFFE

Leicht- und mittelflüchtige organische Verbindungen, so genannte VOC, wie sie in Form von Lösemitteln oder Formaldehyd vorkommen

Mittel- und schwerflüchtige organische Substanzen, wie z. B. Biozide, Weichmacher und Flammschutzmittel

Künstliche Mineralfaser (KMF oder Mineralwolle), wie sie insbesondere in Dämmstoffen vorkommen



### GESUNDHEITLICHE AUSWIRKUNGEN

Reizung des Atmungstraktes, Beeinträchtigung des Nervensystems, Befindlichkeitsstörungen, zum Teil krebserregend

Kopfschmerzen, Übelkeit, Schädigungen des Nervensystems und der Organe, zum Teil krebserregend

Reizungen der Haut (Juckreiz) sowie der Atemwege und der Augen, krebserregend

## Eine wachsende Bewegung

In vielen Ländern wächst eine Bewegung für Green Building und es werden immer mehr Gebäude auf nachhaltige Weise errichtet. Neben dem sparsamen Umgang mit Energie und Ressourcen trägt auch die Verwendung emissionsarmer Bauprodukte dazu bei, dass sich ein Gebäude nach der Fertigstellung als »grün« bezeichnen darf.

# Cradle to Cradle®

Das erste zertifizierte Innenbeschichtungssystem Deutschlands, bestehend aus Grundierung, Spachtelmassen und Farbe



Cradle to Cradle® (C2C) ist ein Design-Konzept, das die Natur zum Vorbild hat. Auf Deutsch bedeutet es »Von der Wiege zur Wiege«. Alle Produkte werden hierbei nach dem Prinzip einer potentiell unendlichen Kreislaufwirtschaft konzipiert.

Bei der Produktion nach C2C ist das Ziel, keinerlei gesundheits- und umweltschädliche Materialien zu verwenden. Alle Produkte werden so konzipiert, dass sie nach ihrem Gebrauch kompostiert oder in geschlossene technische Kreisläufe eingebracht und hochwertig wiederverwendet werden können.

Der Cradle to Cradle Certified™ Produktstandard ist ein Rahmenwerk für Innovationen, das von dem in den USA ansässigen Cradle to Cradle Products Innovation Institute verwaltet wird.

Der Cradle to Cradle Certified™ Produktstandard leitet Designer und Hersteller durch einen kontinuierlichen Verbesserungsprozess, der ein Produkt anhand von fünf Qualitätskategorien bewertet. Ein Produkt erhält in jeder der Kategorien eine Zertifizierungsstufe in Basis, Bronze, Silber, Gold oder Platin, wobei die niedrigste Zertifizierungsstufe die Gesamtbewertung des Produkts darstellt. Alle zwei Jahre müssen die Hersteller ihre Bemühungen zur Verbesserung ihrer Produkte unter Beweis stellen, damit ihre Produkte erneut zertifiziert werden.



## Das Prinzip hinter Cradle to Cradle

Die EPEA ist ein wissenschaftliches Forschungs- und Beratungsinstitut. Die Grundlage der wissenschaftlichen Arbeit bildet das »Cradle to Cradle« Designkonzept, welches fünf prüfbare Kategorien enthält. bito erreicht im aktuellen Zertifizierungsprogramm für die getesteten Produkte den Status Silber.



### MATERIALGESUNDHEIT

Die Kunden erhalten nun, wenn gewünscht, tiefer gehende Informationen zu den Produkten. Sie können mineralisch gesunde Materialien in Ihren Bauvorhaben verwenden.



### WIEDERVERWERTBARKEIT

Es wurde ein „Material Reutilization Score“ auf Silber Level erreicht. Im nächsten Schritt wird eine Nährstoffmanagement-Strategie für bito erstellt.



### WASSERMANAGEMENT

bito strebt einen effizienten Verbrauch von Wasser innerhalb ihrer Anlage an, zusätzlich wurden alle Prozesschemikalien im Abwasser identifiziert.



### ERNEUERBARE ENERGIEN

Mindestens 5% der Energieversorgung stammt aus regenerativen Quellen. Mindestens 5% der Emissionen im Betrieb werden ausgeglichen (CO<sub>2</sub>-Offset).



### SOZIALE ASPEKTE

Ehrung für das soziale Engagement der bito AG: Das Unternehmen ist mit dem Reinickendorfer »Andreas-Höhne-Preis 2018« ausgezeichnet.

## C2C-Zertifizierte Wandprodukte von bito



### bito Mineral Rollspachtel RS 108

Gebrauchsfertiger, mineralischer Spachtel zur Verarbeitung mit der Rolle. Geeignet für Flächen- und Fugenspachtelung an Decken- und Wandflächen im Innenbereich.

### bito Uni-Sol Innen SL 355

Mineralmatte, vielseitig einsetzbare Innenfarbe auf Kieselsol-Silikatbasis, auch auf nicht-mineralischen Untergründen. Kann angewendet werden auf Wand- und Deckenflächen im Innenbereich.



### bito Uni-Sol Fixativ UF 379

Hochwertiges Grundier- und Verdünnungsmittel für das bito Uni-Sol- und das bito Anti-Schimmel-System. Anwendung im Außen- und Innenbereich.

### bito Maschinenspachtel MS 108

Mineralische Spachtelmasse für übliche Spritzspachtelungen im Trockenbau, Strukturspachtelungen an Wand- und Deckenflächen im Innenbereich sowie zum Einbetten von Spachtelvliesen.



### bito Uni-Sol Fassade EK 78

Hoch diffusionsfähige Sol-Silikatfarbe nach VOB DIN 18363 Abs. 2.4.1. Für spannungsarme, nichtfilmbildende Silikat-Beschichtungen mit sehr guten Haftungseigenschaften.

# bito Bodenprodukte mit besonderem Gütesiegel

Auf grünen Sohlen läuft sichs besser

Auch Bodenbeläge können unsere Umwelt negativ beeinflussen. Emissionen belasten die Raumluft und Verlegeabfälle bzw. zu entsorgende Altbeläge waren bislang als schwer zu verwertender Sondermüll eingestuft. Hier sind wir aktiv geworden: Nach unserem mit Cradle to Cradle® ausgezeichneten Innenbeschichtungssystem können wir Ihnen mit der bito Green Living nun als nachhaltig und gesund zertifizierte Bodenbeläge anbieten. Die neue Verkaufsunterlage beinhaltet 8 Linoleum- und Design-Beläge, die mit 6 verschiedenen Öko-Siegeln (Blauer Engel, eurofins Gold, natureplus, ReStart, 100 % Recycling, Cradle to Cradle) ausgezeichnet sind. Mit 63 attraktiven Dekoren in jeweils hohen Beanspruchungsklassen bleiben auch bei der Wahl von Farbe und Design keine Wünsche offen.

bitos LVT-Designbeläge der Kollektion Look | Trend verfügen über die eurofins Gold und die ProfiCert Zertifizierung. Zudem sind diese Produkte in der höchsten Qualitätsstufe »Quali 4«, vom DGNB eingestuft. Die bito Klick Laminatböden BK 31 | BK 32 Sensa, die Teppichböden der bitotex Glamour und das bito Parkett sind mit dem Blauen Engel ausgezeichnet. Und mit dem Recyclingprogramm »ReStart« der CV-Kollektion bitolon Home & Office werden in einem Kreislaufwirtschaftsmodell überschüssige Verlegereste eingesammelt, recycelt und wiederverwendet. So leisten wir einen wichtigen Beitrag zur Erhaltung natürlicher Ressourcen sowie zum Schutz der Umwelt.





## bitolon Design Look | Trend

Unsere hochwertigen Vinyl-Designbeläge der bitolon Design Look | Trend bestehen durch absolut authentische Holzoptiken, die für jeden Einrichtungsstil eine passende Farbe und Maserung eröffnen.



### Wir empfehlen folgende Untergrundbehandlung

- bito Universal-Dispersions-Vorstrich R 77 | EMICODE EC1Plus
- bito hochvergütete Objektpachtelmasse R 13 | EMICODE EC1Plus
- bito Multiklebstoff K 20 | EMICODE EC1Plus



### ZEITSPAREND

Einfach und schnell zu verlegen



### VIelfÄLTIG

Verschiedene Dekore mit authentischen Holzoberflächen



### WASSERBESTÄNDIG

100 %

## bitotex Glamour

Alle Beläge der bitotex Glamour bieten die klassischen Vorteile eines Teppichbodens: Sie sind fußwarm und rutschsicher, besitzen hohen Gehkomfort, dämmen den Trittschall und garantieren langfristigen Werterhalt für den Endkunden. Sie eröffnen ein weites Einsatzgebiet und können sowohl im Wohn- als auch im Objektbereich verlegt werden.



### Wir empfehlen folgende Untergrundbehandlung

- bito Universal-Dispersions-Vorstrich R 77 | EMICODE EC1Plus
- bito hochvergütete Objektpachtelmasse R 13 | EMICODE EC1Plus
- bito Multiklebstoff K 20 | EMICODE EC1Plus



### HOCHWERTIG

Für Wohn- und Objektbereiche mit hoher und normaler Beanspruchung



### VIelfÄLTIG

Große Auswahl an Designs und Farben



### SICHER

Rutschsicher und fußwarm

## bito Green Living

Mit der neuen bito Green Living stehen Ihnen jetzt nachhaltige, zertifizierte Bodenbeläge für gesunde Wohn- und Arbeitsräume zur Verfügung. Die Verkaufsunterlage beinhaltet 8 Linoleum- und PVC-Beläge, die mit 6 verschiedenen Öko-Siegeln ausgezeichnet worden sind. Mit 63 attraktiven Dekoren in den hohen Beanspruchungsklassen 23 / 33 / 34 / 42 / 43 bleiben Ihnen auch bei der Wahl von Farbe und Design keine Wünsche offen.



### Wir empfehlen folgende Untergrundbehandlung und Pflege

#### Verkleben

- bito Dispersions-Linoleumkleber L 24 | EMICODE EC1
- bito Multiklebstoff K 20 | EMICODE EC1Plus
- bito Universalklebstoff U 25 | EMICODE EC1Plus

#### Pflegen

- Universal-Grundreiniger Aktiv BR 230
- bito Topsiegel hgl BR 241
- bito Topsiegel sgl BR 242
- bito Wischpflege BR 243



### HOCHWERTIG

Für Wohn- und Objektbereiche mit hoher und normaler Beanspruchung



### VIELFÄLTIG

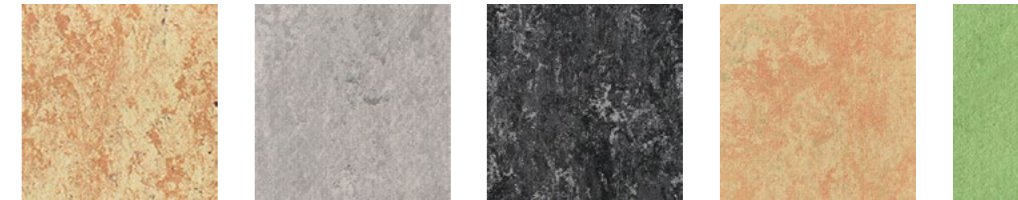
Große Auswahl an Designs und Farben



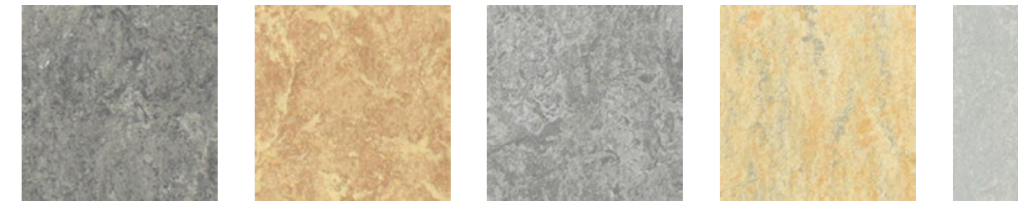
### NACHHALTIG

100 % Recyclbar  
23 % Recycling-Anteil

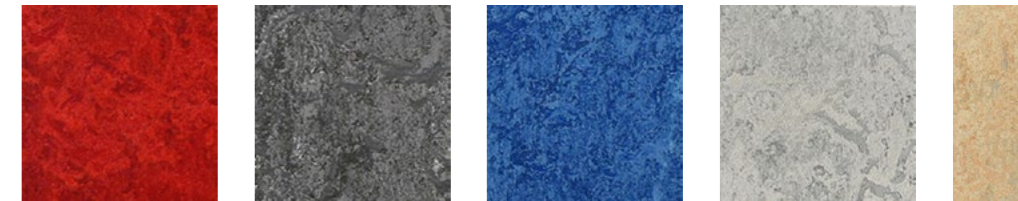
### bitoleum Objekt .....



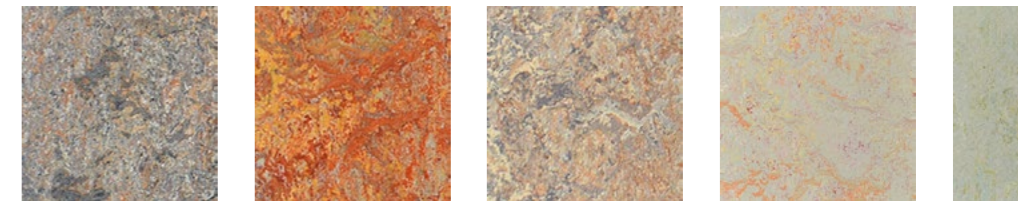
### bitoleum Standard .....



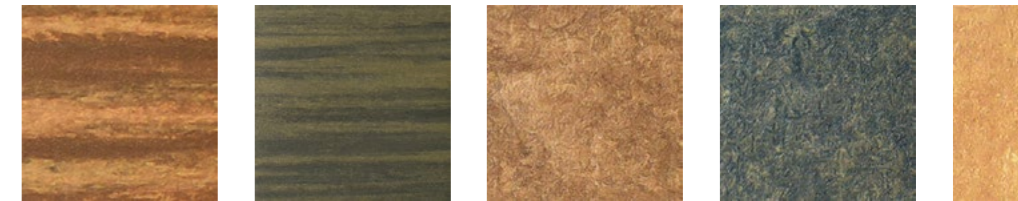
### Marmoleum Real .....



### Marmoleum Vivace .....



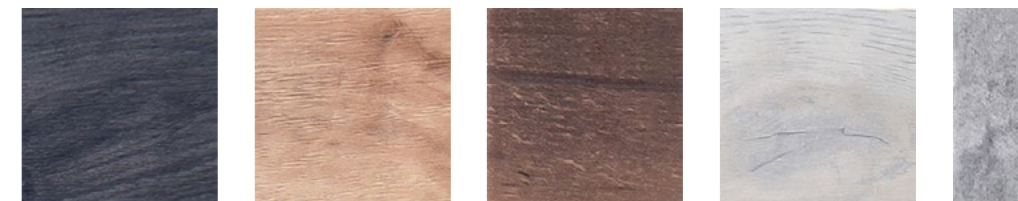
### Originale .....



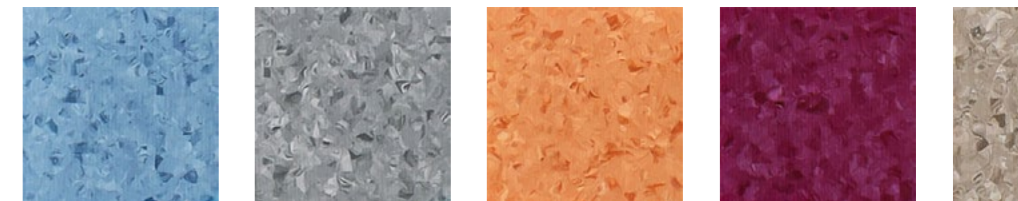
### Impressa .....



### ID Revolution .....



### IQ One .....



## HAUPTSTANDORTE

### Berlin-Wilmersdorf

Bielefelder Straße 6  
10709 Berlin  
Tel.: 030. 860 05 0  
Fax: 030. 860 05 299

### Berlin-Heinersdorf

Straße 16 Nr. 14  
13089 Berlin  
Tel.: 030. 477 998 0  
Fax: 030. 471 105 8

### Berlin-Mariendorf

Wilhelm-von-Siemens-Straße 12-14  
12277 Berlin  
Tel.: 030. 860 05 0  
Fax: 030. 860 05 499

### Potsdam

Am Buchhorst 40  
14478 Potsdam  
Tel.: 0331. 649 78 0  
Fax: 0331. 649 78 188

### Hamburg

Schnackenburgallee 54  
22525 Hamburg  
Tel.: 040. 675 09 79 0  
Fax: 040. 675 09 79 119

### Eberswalde

Eberswalder Straße 105  
16227 Eberswalde-Finow  
Tel.: 03334. 39 18 0  
Fax: 03334. 39 18 113

## DEPOTS

### Berlin-Spandau

An den Freiheitswiesen 2  
13597 Berlin  
Tel.: 030. 477 998 210  
Fax: 030. 477 998 219

### Berlin-Köpenick

Seelenbinderstraße 112-124  
12555 Berlin  
Tel.: 030. 477 998 180  
Fax: 030. 477 998 189

### Berlin-Reinickendorf

Kopenhagener Straße 35-57  
13407 Berlin  
Tel.: 030. 477 998 190  
Fax: 030. 477 998 199

### Berlin-Lichtenberg

Herzbergstraße 87-99  
10365 Berlin  
Tel.: 030. 477 998 320  
Fax: 030. 477 998 329

### Uelzen

Am Funkturm 13  
29525 Uelzen  
Tel.: 0581. 90 31 0  
Fax: 0581. 90 31 133



### Kontakt zur bito Aktiengesellschaft:

Bielefelder Straße 6 | 10709 Berlin  
030. 860 05 0 | [info@bito-ag.de](mailto:info@bito-ag.de)

